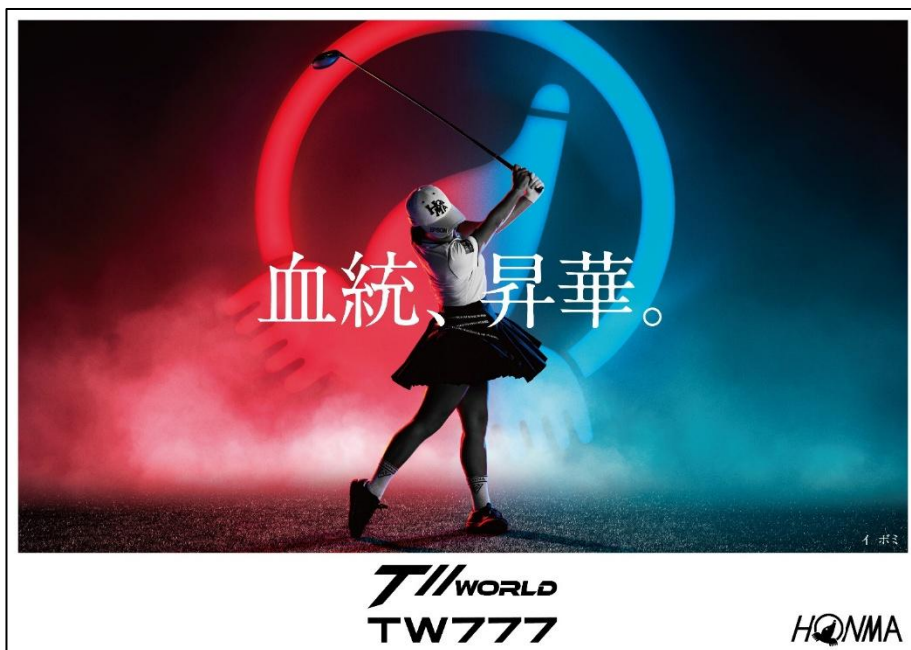


**T//WORLD シリーズ 新製品**  
**『TW777 (トリプルセブン)』**  
**2025年11月28日(金)発売**



株式会社本間ゴルフ(本社：東京都港区／代表取締役社長 兼 最高経営責任者 小川典利大)は、  
『T//WORLD』ブランドの新製品を2025年11月28日(金)より全国のHONMA直営店および製品取扱店に  
て発売いたします。

新シリーズのブランドコンセプトは「血統、昇華。」

この先のHONMAへ向かうために、変えるべきもの、変えてはならないものは何かを考え、酒田工場から脈々と流れる匠の感性と新たな感性をここに融合。HONMA変革への“意志と覚悟”を象徴するギアが誕生しました。HONMAのそのたぎる血統を、次の時代へ、次のHONMAへ継承、昇華させる。それが、次の時代を切り拓くHONMAのギアです。

T//WORLD 特設サイト

<https://honmagolf-ec.com/jp/tourworld/>



■ HONMAの魂を宿すモグラ、クラブデザインに復活

伝統と最新テクノロジーを融合し、匠の技と情熱を体現。

クラブに刻まれたこのアイコンとともに、新たなゴルフの歴史を刻む。



TW777 Driver

■ パーシモンの伝説を、モダンデザインで再構築。

唯一無二のクラブへ。

クラシックなシェイプを継承しつつ、打感の良さ・振りやすさ・直進性・初速の強さを追求。

血統を昇華させた唯一無二のクラブをあなたの手に。



TW777 Fairway Wood

■ 進化するHONMA。

新たな時代を象徴するロゴデザインへ。

伝統を受け継ぎながら、革新を続けるHONMA。

新たな時代を象徴するロゴデザインが、

T//WORLDブランド、変革の証。

HONMA の持つ血統を常に時代に合わせて昇華させていく。

H O N M A

カーボンボディの変位を抑えることで、エネルギーロスを抑制！  
エネルギー伝達効率の最大化により、  
圧倒的な直進性・初速の強さを実現！

TW767



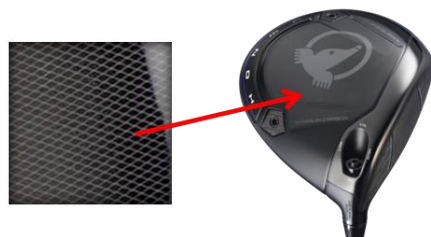
TW777



カーボン変位量：前作比 約12%縮小

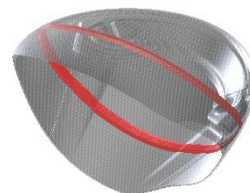
### チタンカーボン

パーシモン時代のシャフトに装着していた“チタンカーボン”を、ソールセンターに採用。  
「チタンの剛性」と「カーボンの軽量性」を併せ持つ新素材が、たわみ剛性を強化。  
高初速による最大飛距離を実現する革新的なテクノロジー。



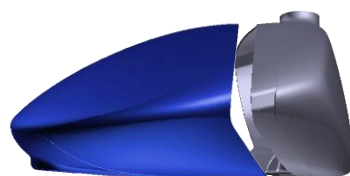
### カーボン リング

新構造の“カーボンリング”成型により、カーボンボディのたわみ剛性を強化。  
インパクト時の余分な変形を抑えることで、エネルギー効率と打点の安定性が改善。  
高初速でありながら、安定した飛びを可能にする新構造。



### リアカーボンボディ

ウエイトポート部までカーボンで精密設計することで、カーボン体積を前作比で約35%拡大。  
余剰重量を最適に配分することで低重心化し、高弾道・低スピンの最大飛距離を叶える革新の構造。



## カスタムで、引き出せ自分の最大値。

### いつだって、ハイドローで。 TW777 MAX Driver

「チタンカーボン×カーボンリング」で、たわみ剛性を強化。「リアカーボンボディ」の深・低重心設計により、高弾道と直進性を両立。トゥとヒールに可変ウエイトを搭載し、つかまり具合のチューニングが可能。

VIZARD for TW777 / BLUE / REDシャフト  
¥107,800



### 狙いを操る、狙いを超える。 TW777 Driver

「チタンカーボン×カーボンリング」で、たわみ剛性を強化。高初速と安定性を両立し、叩いてもブレない強弾道を実現。可変ウエイトを搭載し、弾道を自在にチューニング可能。

VIZARD BLUE / RED / for TW777 シャフト  
¥107,800



### 発見、つかまるミニドラ。 TW777 360Ti Driver

360cm<sup>3</sup>のコンパクトヘッドで、操作性と振り抜きの良さを追求。ソールの3箇所可変ウエイトを搭載し、細やかなチューニングが可能。シリーズ唯一のフルチタン構造で、鋭い打感と爽快な打音を実現。

VIZARD BLUE / RED / for TW777 シャフト  
¥85,800



## TW777 MAX Driver

□フト角(°)			9.0	10.5	12.0
ヘッド素材/製法	Ti811ボディ/ 鋳造+タングステンウエイト+アルミ+ SJ221チタンフェース / 鍛造				
ヘッド体積(cml)	460				
ライ角(°)	59.0				
長さ(インチ) ※60度法	45.5				
バランス/総重量(g)	VIZARD for TW777	R	※	D1/約302g	
		SR	※	D1/約304g	※
		S	D1/約306g		※

## TW777 Driver

□フト角(°)			9.0	10.5
ヘッド素材/製法	Ti811ボディ/ 鋳造+タングステンウエイト+アルミ+ SJ221チタンフェース / 鍛造			
ヘッド体積(cml)	460			
ライ角(°)	58.0			
長さ(インチ) ※60度法	45.5			
バランス/総重量(g)	VIZARD BLUE	50S	D2/約311g	
		60S	D2.5/約318g	

## TW777 360Ti Driver

□フト角(°)			11.5
ヘッド素材/製法	Ti811ボディ / 鋳造+タングステンウエイト+アルミ+ SJ221フェース / 開口圧延		
ヘッド体積(cml)	360		
ライ角(°)	57.5		
長さ(インチ) ※60度法	43.5		
バランス/総重量(g)	VIZARD BLUE	50S	D2/約321g
		60S	D2.5/約328g

- すべて日本製です
- 表示価格はすべて税込です
- 「※」はオーダー対応です

## この抜けは、抜群。

### オートドロロー、ブレ知らず。 TW777 MAX FW

GETソール形状で、抜けの良さと安定したインパクトを実現。カップフェース×大型ヘッド設計により、広い反発エリアと高い寛容性を両立。カーボンクラウンの深・低重心設計で、地面からでも球があがりやすい。

VIZARD for TW777 / BLUE / REDシャフト  
¥63,800



### 狙えるくせに、強くてアがる。 TW777 FW

GETソール形状で、抜けの良さと安定したインパクトを実現。カーボンクラウン構造による低重心化で、地面からでもグリーンを狙える高弾道を実現。可変ウエイト&スリーブを搭載し、弾道を自在にチューニング可能。

VIZARD BLUE / RED / for TW777 シャフト  
¥63,800



### いい抜け振りぬけ、ラフがどうした。 TW777 UT

GETソール形状で、抜けの良さと安定したインパクトを実現。高強度C300フェースの採用により、安定した飛距離性能を発揮。狙った距離をしっかりと打てる、操作性と直進性のバランスに優れた設計。

VIZARD for TW777 / UT シャフト  
¥52,800



## TW777 MAX FW

番手			3W	5W	7W
ロフト角(°)			15.0	18.0	21.0
ヘッド素材/製法			SUS630ボディ/ 鋳造+カーボンクラウン+エンブレム+C300カップフェース/鍛造		
ヘッド体積(cm <sup>3</sup> )			200	180	165
ライ角(°)			57.5	58.0	58.5
長さ(インチ) ※60度法			43.0	42.5	42.0
バランス/総重量(g)	VIZARD for TW777	R	D1/約317g	D1/約321g	D1/約325g
		SR	D1/約319g	D1/約323g	※
		S	D1/約321g	D1/約325g	※

## TW777 FW

番手			3W	5W
ロフト角(°)			15.0	18.0
ヘッド素材/製法			SUS630ボディ/ 鋳造+カーボンクラウン+タングステン+アルミ+C300	
ヘッド体積(cm <sup>3</sup> )			180	167
ライ角(°)			56.5	57.0
長さ(インチ) ※60度法			43.0	42.5
バランス/総重量(g)	VIZARD BLUE	5S	D2/約324g	D2/約328g
		6S	D2.5/約331g	D2.5/約335g

## TW777 UT

番手			3U	4U	5U	6U
ロフト角(°)			19.0	22.0	25.0	28.0
ヘッド素材/製法			SUS630ボディ/鋳造+エンブレム+C300変形フェース開口圧延			
ヘッド体積(cm <sup>3</sup> )			137	134	130	124
ライ角(°)			58.0	58.5	59.0	59.5
長さ(インチ) ※60度法			40.5	40.0	39.5	39.0
バランス/総重量(g)	VIZARD for TW777	R	※	D1/約349g	D1/約354g	D1/約359g
		SR	※	D1/約351g	D1/約356g	D1/約361g
		S	D1/約348g	D1/約353g	D1/約358g	D1/約363g

- すべて日本製です
- 表示価格はすべて税込です
- 「※」はオーダー対応です

## 安心フェースの、オートマッスグ。

### TW777 PCB MAX

大型ヘッド×フルカップフェース構造で、やさしく高弾道を実現。軟鉄鍛造ボディに振動吸収エンブレムを組み合わせ、心地よい打感と安定した飛距離性能を両立。フェース上部を斜面研磨するHONMAカットで、構えたときのやさしく見える形状。



#### VIZARD for TW777

5本組(#6-10)¥154,000 1本 ¥30,800

N.S. PRO 950GH neo

5本組(#6-10)¥137,500 1本 ¥27,500

VIZARD IRON

5本組(#6-10)¥192,500 1本 ¥38,500

番手			#5	#6	#7	#8
ヘッド素材/製法			軟鉄 (S25C) ボディ/鍛造+AM355Pフェース/鍛造 (#5-8)			
仕上げ			2層メッキ+ハーフミラー+ミラー+シルバー塗装			
ロフト角(°)			22.0	25.0	28.0	32.0
ライ角(°)			61.5	62.0	62.5	63.0
オフセット(mm)			3.5		3.0	
長さ(インチ) ※60度法	VIZARD for TW777		38.25	37.75	37.25	36.75
	N.S. PRO 950GH neo		38.0	37.5	37.0	36.5
バランス/総重量(g)	VIZARD for TW777		R	C9/約362g	C9/約367g	C9/約374g
	N.S. PRO 950GH neo		S	D1/約407g	D1/約414g	D1/約421g

番手			#9	#10	#11	#AW	#SW
ヘッド素材/製法			軟鉄 (S25C) ボディ/鍛造+ES230フェース/鍛造(#9-#SW)				
仕上げ			2層メッキ+ハーフミラー+ミラー+シルバー塗装				
ロフト角(°)			36.0	41.0	46.0	51.0	56.0
ライ角(°)			63.5		63.5		64.5
オフセット(mm)			2.5		2.0		
長さ(インチ) ※60度法	VIZARD for TW777		36.25	35.75	35.5		35.25
	N.S. PRO 950GH neo		36.0	35.5	35.25		35.0
バランス/総重量(g)	VIZARD for TW777		R	C9/約387g	C9/約393g	C9/約396g	D0/約401g
	N.S. PRO 950GH neo		S	D1/約435g	D1/約442g	D1/約445g	D2/約450g

- すべて日本製です
- 表示価格はすべて税込です
- 「※」はオーダー対応です



### VIZARD for TW777

最高のパフォーマンスを発揮できる TW777専用設計。  
各パーツに高強度な材料を積層することで、軽量ながらブレない強さを実現。



### VIZARD BLUE

粘りの「BLUE」。全層にトレカ®T1100G素材を採用することで挙動を安定させ、正確で分厚いインパクトを実現。



### VIZARD RED

弾きの「RED」。全層にトレカ®M40X、手元にはトレカ®T1100Gを採用することで、高い弾道とヘッドスピードを両立し、正確なインパクトを実現。



### VIZARD UT

グリーンをキャリーで狙える「高打出し・高スピン」設計。全長にトレカ®T1100Gを積層することで、正確なしなり戻りと安定したインパクトを実現。



### VIZARD IRON

グリーンをキャリーで狙える「高打出し・高スピン」設計。トレカ®M46Xアモルファス金属の積層が、スイング軌道の安定と分厚いインパクトを実現。